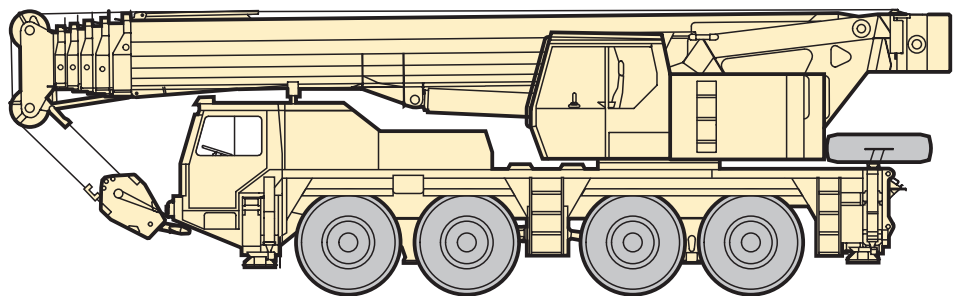


Teleskopausleger
Telescopic boom
Flèche télescopique

52 m



Die Traglasten am Teleskopausleger. Lifting capacities on telescopic boom. Forces de levage à la flèche télescopique.

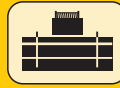
LTM 1090/2



11,7 m – 52 m



0° / 360°



20 t



↙ m	11,7 m		15,4 m	19,1 m	22,8 m	26,5 m	30,2 m	33,9 m	37,7 m	41,4 m	45,1 m	48,8 m	52 m	↘ m
	1)													
3	90	74												3
3,5	82	74	69	60										3,5
4	74	69	66	56	48,5									4
4,5	66	63	63	53	46	41								4,5
5	59	59	59	50	43,5	39	33,5	29						5
6	49,5	49,5	49	44,5	39	35	31	27,1	23,4					6
7	42	42	41,5	40,5	35	31,5	28,3	25,1	22,1	19,1				7
8	36	35,5	35	34,5	32	28,5	26	23,2	20,6	18,1	15,3	12,5		8
9			29,7	29,1	28,1	26	24	21,6	19,1	17	14,7	12	10,2	9
10			25,6	25,1	24,3	23,4	22,2	20,1	17,8	16	14,1	11,5	9,8	10
12			19,6	19,2	18,5	18,2	17,9	17,4	15,5	14,1	12,8	10,6	9	12
14				14,8	14,4	14,5	14,4	14,5	13,6	12,5	11,4	9,8	8,3	14
16				13	11,3	11,5	11,8	11,9	11,8	11,2	10,2	9,1	7,7	16
18					9,1	9,6	9,6	10,4	9,8	10	9,1	8,5	7,1	18
20						8,7	7,8	9,4	8,3	8,6	8,2	7,7	6,6	20
22						7,9	6,7	8	7,5	7,2	7,2	7	6,1	22
24							6,1	6,9	6,8	6,4	6,4	6,4	5,6	24
26							5,7	5,9	6	5,9	5,8	5,6	5,1	26
28								5,1	5,2	5,4	5,1	4,7	4,6	28
30								4,4	4,7	4,7	4,4	4	4	30
32									4,4	4,1	3,8	3,5	3,5	32
34									4	3,7	3,4	3,1	3	34
36										3,3	3	2,7	2,6	36
38										3	2,7	2,3	2,3	38
40											2,4	2	1,9	40
42											2,1	1,7	1,7	42
44												1,4	1,4	44
46													1,2	46
I	0		0 / 0	46 / 0	92 / 0	92 / 0	92 / 0	92 / 0 / 0	92 / 0 / 0	92 / 0	92 / 46	92	100	I
II	0		46 / 0	46 / 0	46 / 0	92 / 0	92 / 0	92 / 92 / 0	92 / 92 / 46	92 / 92	92 / 92	92	100	II
III	0		0 / 0	0 / 0	0 / 0	0 / 92	46 / 92	46 / 92 / 92	92 / 92 / 92	92 / 92	92 / 92	92	100	III
IV	0		0 / 0	0 / 46	0 / 46	0 / 46	0 / 92	46 / 46 / 92	46 / 92 / 92	46 / 92	92 / 92	92	100	IV
V	0		0 / 46	0 / 46	0 / 92	0 / 46	0 / 46	0 / 46 / 92	0 / 46 / 92	46 / 92	46 / 92	92	100	V

1) nach hinten / over rear / en arrière

TAB 107094 / 107097



11,7 m – 52 m



0° / 360°



20 t



↙ m	11,7 m		15,4 m	19,1 m	22,8 m	26,5 m	30,2 m	33,9 m	37,7 m	41,4 m	45,1 m	48,8 m	52 m	↘ m
	1)													
3	99	81												3
3,5	90	81	76	66										3,5
4	81	76	72	62	54									4
4,5	72	70	69	58	50	45								4,5
5	65	65	64	55	47,5	42,5	37	32						5
6	54	54	54	49	42,5	38,5	34	29,8	25,8					6
7	46	46	45,5	44,5	38,5	34,5	31	27,6	24,3	21				7
8	39,5	39	38,5	37	34,5	31,5	28,6	25,6	22,6	19,9	16,8	13,7		8
9			32,5	31,5	29,2	28,1	26,4	23,8	21	18,7	16,2	13,2	11,2	9
10			28,2	27	25,2	24,3	23,9	22,1	19,6	17,6	15,5	12,7	10,8	10
12			21,7	20,9	19,4	18,8	18,6	18,6	17,1	15,5	14	11,7	9,9	12
14				16,6	15,4	15	14,9	15	14,8	13,8	12,5	10,8	9,2	14
16				14,3	12,5	12,1	12,1	12,7	12,2	12,3	11,2	10	8,5	16
18					10,1	10,5	10	11,4	10,2	10,5	10	9,3	7,8	18
20						9,5	8,3	10,1	9,1	8,9	8,9	8,4	7,2	20
22						8,7	7,4	8,5	8,2	7,6	7,7	7,7	6,7	22
24							6,7	7,3	7,4	7	7	6,9	6,2	24
26							6,2	6,3	6,3	6,5	6,2	5,9	5,6	26
28								5,4	5,6	5,7	5,3	5	4,9	28
30								4,8	5,2	5	4,6	4,3	4,2	30
32									4,8	4,4	4	3,7	3,6	32
34									4,4	3,9	3,5	3,2	3,1	34
36										3,5	3,1	2,8	2,7	36
38										3,2	2,8	2,4	2,4	38
40											2,5	2,1	2	40
42											2,3	1,8	1,7	42
44												1,6	1,5	44
46													1,3	46
48													1	48

1) nach hinten / over rear / en arrière

TAB 107163 / 107165

Sein größtes Lastmoment ist 297 tm.

Die Traglasten am Teleskopausleger. Lifting capacities on telescopic boom. Forces de levage à la flèche télescopique.

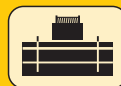
LTM 1090/2



11,7 m – 52 m



0° / 360°



12,2 t



m	11,7 m		15,4 m	19,1 m	22,8 m	26,5 m	30,2 m	33,9 m	37,7 m	41,4 m	45,1 m	48,8 m	52 m	m
	1)													
3	90	74												3
3,5	79	74	69	60										3,5
4	70	68	66	56	48,5									4
4,5	62	62	62	53	46	41								4,5
5	56	56	56	50	43,5	39	33,5	29						5
6	46,5	46,5	46	43	39	35	31	27,1	23,4					6
7	39	37,5	37	34,5	31,5	30	28,3	25,1	22,1	19,1				7
8	32	31,5	31	28,7	26,4	25,2	24,4	23,2	20,6	18,1	15,3	12,5		8
9			25,8	24,3	22,3	21,4	20,9	20,6	19,1	17	14,7	12	10,2	9
10			21,4	20,9	19,2	18,4	18,1	18	17,5	16	14,1	11,5	9,8	10
12			16,9	15,7	14,5	14	13,9	14,7	13,7	13,8	12,8	10,6	9	12
14				13,7	11,1	12	11	12,6	11,5	11,2	11,1	9,8	8,3	14
16				11,1	9,7	10,7	9,2	10,5	10,3	9,2	9,3	9,1	7,7	16
18					8,8	9,1	8,2	8,8	8,8	8,2	8,4	7,8	7,1	18
20						7,6	7,4	7,2	7,3	7,5	7	6,6	6,5	20
22						6,4	6,6	6	6,5	6,3	5,8	5,6	5,4	22
24							5,7	5,5	5,7	5,3	4,9	4,5	4,4	24
26							5,2	5	4,9	4,4	4,1	3,8	3,7	26
28								4,4	4,2	3,8	3,5	3,2	3,1	28
30								3,9	3,7	3,3	3	2,7	2,6	30
32									3,3	2,9	2,6	2,2	2,2	32
34									2,9	2,5	2,2	1,9	1,8	34
36										2,2	1,9	1,5	1,5	36
38										1,9	1,6	1,2	1,2	38
40											1,3	1		40
42											1,1			42
%	I	0	0/0	46/0	92/0	92/0	92/0	92/0/0	92/0/0	92/0	92/46	92	100	I
	II	0	46/0	46/0	46/0	92/0	92/0	92/92/0	92/92/46	92/92	92/92	92	100	II
	III	0	0/0	0/0	0/0	0/92	46/92	46/92/92	92/92/92	92/92	92/92	92	100	III
	IV	0	0/0	0/46	0/46	0/46	0/92	46/46/92	46/92/92	46/92	92/92	92	100	IV
	V	0	0/46	0/46	0/92	0/46	0/46	0/46/92	0/46/92	46/92	46/92	92	100	V

1) nach hinten / over rear / en arrière

TAB 107095 / 107095



11,7 m – 52 m



0° / 360°



7 t



m	11,7 m		15,4 m	19,1 m	22,8 m	26,5 m	30,2 m	33,9 m	37,7 m	41,4 m	45,1 m	48,8 m	52 m	m
	1)													
3	87	74												3
3,5	76	73	69	60	48,5									3,5
4	67	67	66	56	46	41								4
4,5	60	60	60	53	46	41								4,5
5	54	54	53	47,5	42,5	39	33,5	29						5
6	44	42,5	40,5	36,5	33	31	29,5	27,1	23,4					6
7	35	34,5	32	29,1	26,5	25,1	24,2	23,6	22,1	19,1				7
8	27,1	27,1	26,4	24	21,9	20,8	20,2	19,9	19,2	18,1	15,3	12,5		8
9			22,1	20,1	18,3	17,6	17,2	17,1	16,5	16,5	14,7	12	10,2	9
10			19,3	17,8	15,6	15,8	14,8	14,8	14,5	14,4	14,1	11,5	9,8	10
12			14,2	14,7	12,1	13,7	11,9	12,9	12,7	11,3	11,1	10,6	9	12
14				11,4	10,8	11,4	10,4	10,3	10,2	9,9	9,7	9,1	8,3	14
16				9,2	9,7	9,1	9,2	8,4	8,8	8,6	8	7,4	7,2	16
18					8	7,4	7,7	7,5	7,6	7,1	6,6	6,1	5,9	18
20						6,1	6,6	6,5	6,2	5,8	5,3	5	4,9	20
22						5,3	5,8	5,4	5,1	4,7	4,2	4	3,9	22
24							4,9	4,5	4,2	3,9	3,5	3,2	3,1	24
26							4,2	3,9	3,6	3,2	2,9	2,6	2,5	26
28								3,3	3,1	2,7	2,3	2,1	2	28
30								2,9	2,6	2,3	1,9	1,6	1,5	30
32									2,3	1,9	1,5	1,2	1,2	32
34									1,9	1,6	1,2			34
36										1,3	1			36
38										1				38
%	I	0	0/0	46/0	92/0	92/0	92/0	92/0/0	92/0/0	92/0	92/46	92	100	I
	II	0	46/0	46/0	46/0	92/0	92/0	92/92/0	92/92/46	92/92	92/92	92	100	II
	III	0	0/0	0/0	0/0	0/92	46/92	46/92/92	92/92/92	92/92	92/92	92	100	III
	IV	0	0/0	0/46	0/46	0/46	0/92	46/46/92	46/92/92	46/92	92/92	92	100	IV
	V	0	0/46	0/46	0/92	0/46	0/46	0/46/92	0/46/92	46/92	46/92	92	100	V

1) nach hinten / over rear / en arrière

TAB 107096 / 107099

Its maximum load moment is 297 tm.

Die Traglasten am Teleskopausleger. Lifting capacities on telescopic boom. Forces de levage à la flèche télescopique.

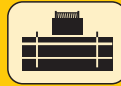
LTM 1090/2



11,7 m – 52 m



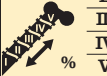


0° / 360°



3 t



 m	11,7 m	15,4 m	19,1 m	22,8 m	26,5 m	30,2 m	33,9 m	37,7 m	41,4 m	45,1 m	48,8 m	52 m	 m	
3	80												3	
3,5	73												3,5	
4	65	69	60										4	
4,5	58	55	48	48,5									4,5	
5	52	46,5	41	36,5	39								5	
6	39,5	35	31,5	28,3	26,6	32	29						6	
7	30,5	27,8	25	22,6	21,4	20,7	21,2	23,4					7	
8	23,5	23,4	20,6	18,5	18,6	17,2	18,7	19,1	16,6	16,3			8	
9		20,1	19,1	15,4	17,1	14,9	16,1	15,5	14	13,7	10,6	8,8	9	
10		16,7	17,3	13,9	15,7	13,7	14	13,7	12,2	12	10,6	8,8	10	
12		12,2	12,7	12,1	12,2	11,9	10,8	10,9	10,7	10	9,3	8,8	12	
14			9,8	10,4	9,6	9,5	9,4	9,2	8,6	8	7,3	7,1	14	
16			7,7	8,2	7,6	7,7	7,9	7,4	6,9	6,4	5,8	5,6	16	
18				6,7	6,4	6,7	6,3	6	5,5	5	4,6	4,5	18	
20					5,5	5,4	5,1	4,8	4,3	3,9	3,6	3,5	20	
22					4,5	4,4	4,1	3,9	3,5	3,1	2,8	2,7	22	
24						3,8	3,4	3,2	2,8	2,4	2,1	2,1	24	
26						3,2	2,9	2,6	2,3	1,9	1,6	1,5	26	
28							2,4	2,2	1,8	1,5			28	
30							2	1,8	1,4				30	
32								1,5	1,1				32	
34								1,2					34	
 %	I	0	0/ 0	46/ 0	92/ 0	92/ 0	92/ 0	92/ 0/ 0	92/ 0	92/ 46	92	100	I	
	II	0	46/ 0	46/ 0	46/ 0	92/ 0	92/ 0	92/ 92/ 0	92/ 92/ 46	92/ 92	92/ 92	92	100	II
	III	0	0/ 0	0/ 0	0/ 0	0/ 92	46/ 92	46/ 92/ 92	92/ 92/ 92	92/ 92	92/ 92	92	100	III
	IV	0	0/ 0	0/ 46	0/ 46	0/ 46	0/ 92	46/ 46/ 92	46/ 92/ 92	46/ 92	92/ 92	92	100	IV
	V	0	0/ 46	0/ 46	0/ 92	0/ 46	0/ 46	0/ 46/ 92	0/ 46/ 92	46/ 92	46/ 92	92	100	V

TAB 107100



11,7 m – 52 m



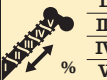


0° / 360°



1,2 t



 m	11,7 m	15,4 m	19,1 m	22,8 m	26,5 m	30,2 m	33,9 m	37,7 m	41,4 m	45,1 m	48,8 m	52 m	 m	
3	80												3	
3,5	73												3,5	
4	64	69	60										4	
4,5	57	51	45	47	39,5	36,5							4,5	
5	49,5	43,5	35,8	34	31,5	29,8	28,5						5	
6	36,5	32,5	29,2	26,2	24,6	23,5	22,8	21,7					6	
7	28,4	25,7	23,1	20,8	20,3	19,1	20,6	17,9	17,7				7	
8	21,9	22,8	20,6	17	18,6	16,1	17,4	16,6	15	13,7	10,6		8	
9		18,8	18,7	14,8	16,8	14,9	14,9	14,5	12,8	12,5	10,6	8,8	9	
10		15,5	16,1	13,9	14,5	13,7	12,9	12,6	12,1	11,7	10,6	8,8	10	
12		11,2	11,8	12,1	11	10,9	10,6	10,4	9,7	9	8,3	8	12	
14			8,9	9,5	8,6	9	8,7	8,3	7,7	7,1	6,5	6,3	14	
16			6,9	7,5	7,2	7,5	7	6,7	6,1	5,6	5,1	4,9	16	
18				6	5,9	5,9	5,6	5,2	4,7	4,2	3,9	3,8	18	
20					4,8	4,8	4,4	4,1	3,7	3,3	3	2,9	20	
22					4	3,9	3,6	3,3	2,9	2,5	2,3	2,2	22	
24						3,3	3	2,7	2,3	2	1,7	1,6	24	
26						2,8	2,4	2,2	1,8	1,5			26	
28							2	1,8	1,4				28	
30							1,7	1,4					30	
32								1,2					32	
 %	I	0	0/ 0	46/ 0	92/ 0	92/ 0	92/ 0	92/ 0/ 0	92/ 0	92/ 46	92	100	I	
	II	0	46/ 0	46/ 0	46/ 0	92/ 0	92/ 0	92/ 92/ 0	92/ 92/ 46	92/ 92	92/ 92	92	100	II
	III	0	0/ 0	0/ 0	0/ 0	0/ 92	46/ 92	46/ 92/ 92	92/ 92/ 92	92/ 92	92/ 92	92	100	III
	IV	0	0/ 0	0/ 46	0/ 46	0/ 46	0/ 92	46/ 46/ 92	46/ 92/ 92	46/ 92	92/ 92	92	100	IV
	V	0	0/ 46	0/ 46	0/ 92	0/ 46	0/ 46	0/ 46/ 92	0/ 46/ 92	46/ 92	46/ 92	92	100	V

TAB 107101

Couple de charge maxi.: 297 tm.

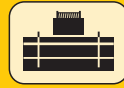
Die Traglasten am Teleskopausleger. Lifting capacities on telescopic boom. Forces de levage à la flèche télescopique.



11,7 m – 19,1 m



0°



20 t



m	11,7 m		15,4 m		19,1 m		m
	○	●	○	●	○	●	
3	24,6	17,5					3
3,5	22,1	15,5	22,9	16,3	22,4	16,7	3,5
4	19,9	13,8	20,7	14,6	21,1	15,1	4
4,5	18	12,4	18,8	13,2	19,3	13,6	4,5
5	16,4	11,1	17,2	11,9	17,6	12,4	5
6	13,7	9	14,5	9,9	15	10,3	6
7	11,6	7,4	12,4	8,3	12,9	8,7	7
8	9,9	6,1	10,7	6,9	11,2	7,4	8
9			9,3	5,9	9,8	6,3	9
10			8,1	5	8,6	5,4	10
12			6,3	3,6	6,7	4	12
14					5,3	2,9	14
16					4,3	2,2	16
I	0		0		0		I
II	0		0		0		II
III	0		0		0		III
IV	0		0		0		IV
V	0		46		92		V

0° = nach hinten / over rear / en arrière
 ○ Reifengröße / tyre size / dimensions de pneumatiques: 16.00 R 25.
 ● Reifengröße / tyre size / dimensions de pneumatiques: 14.00 R 25.

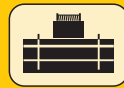
TAB 107153 / 107158



11,7 m – 19,1 m



0°



12,2 t

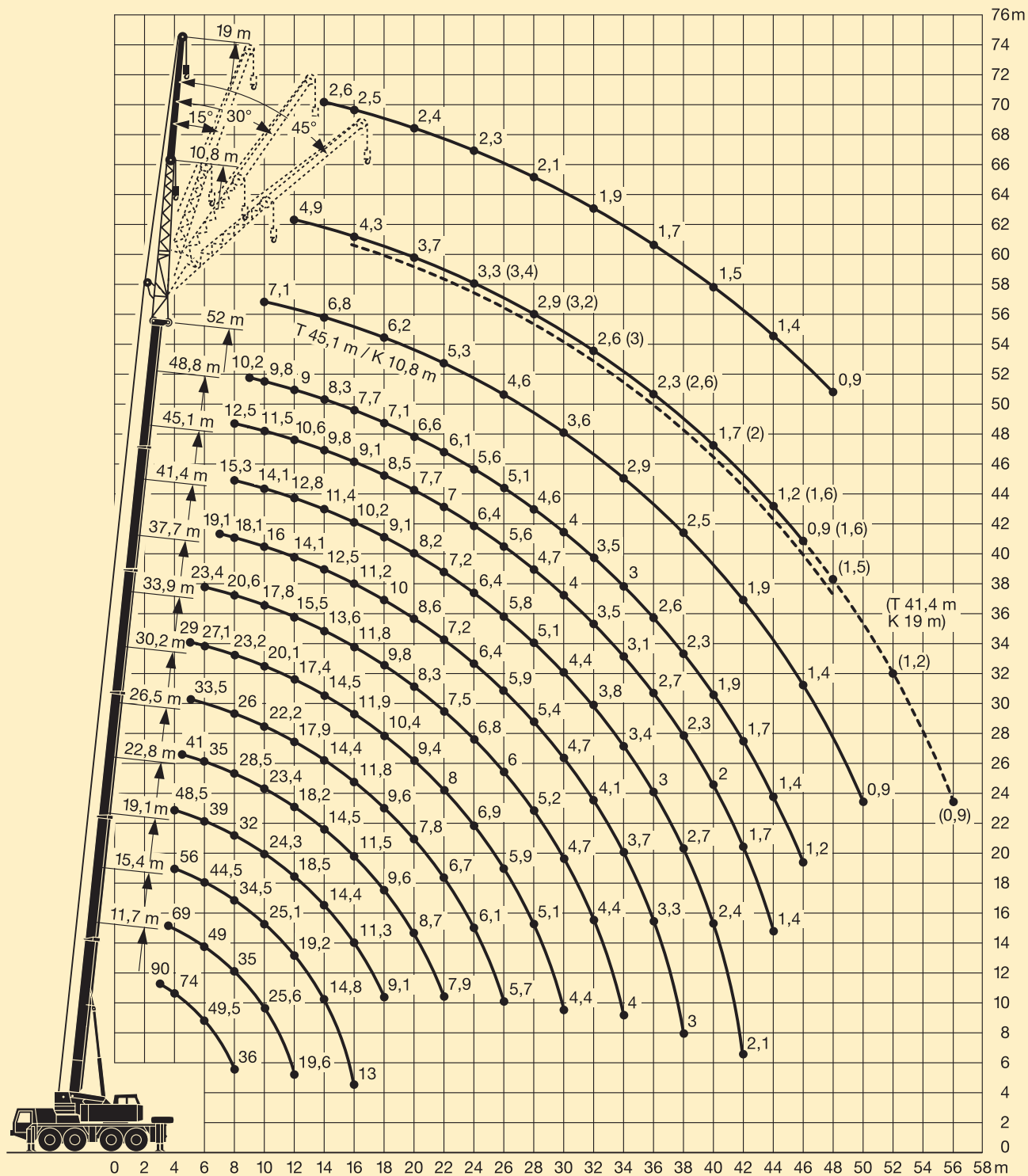


m	11,7 m		15,4 m		19,1 m		m
	○	●	○	●	○	●	
3	23,5	16,3					3
3,5	21	14,4	21,8	15,2	22,2	15,6	3,5
4	18,9	12,8	19,7	13,6	20,1	14,1	4
4,5	17,1	11,4	17,9	12,3	18,3	12,7	4,5
5	15,5	10,2	16,4	11,1	16,8	11,5	5
6	12,9	8,3	13,8	9,1	14,2	9,5	6
7	10,9	6,7	11,7	7,6	12,2	8	7
8	9,1	5,5	10,1	6,3	10,5	6,8	8
9			8,4	5,3	9,1	5,7	9
10			7	4,4	7,6	4,9	10
12			4,8	3,1	5,4	3,5	12
14					3,9	2,5	14
16					2,8	1,8	16
I	0		0		0		I
II	0		0		0		II
III	0		0		0		III
IV	0		0		0		IV
V	0		46		92		V

0° = nach hinten / over rear / en arrière
 ○ Reifengröße / tyre size / dimensions de pneumatiques: 16.00 R 25.
 ● Reifengröße / tyre size / dimensions de pneumatiques: 14.00 R 25.

TAB 107154 / 107159

Die Hubhöhen. Lifting heights. Hauteurs de levage.

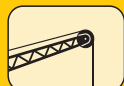


Die Traglasten an der Klappspitze. Lifting capacities on the folding jib. Forces de levage à la fléchette pliante.

LTM 1090/2



37,7 m – 52 m



10,8 m



360°



20 t

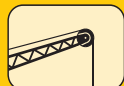


m	37,7 m				41,4 m				45,1 m				48,8 m				52 m			m
	10,8 m				10,8 m				10,8 m				10,8 m				10,8 m			
	0°	15°	30°	45°	0°	15°	30°	45°	0°	15°	30°	45°	0°	15°	30°	45°	0°	15°	30°	
8																				
9	10,2																			
10	9,8																			
12	9,5	7,1																		
14	9,1	6,4	4,4																	
16	8,8	5,9	4,1	3,2																
18	8,5	5,4	3,9	3,1	7,6	4,7	3,3	2,6	6,2	4,1	2,8	2,2	4,9	3,2	2,4	1,8	4	2,7	1,9	
20	7,6	5	3,7	3	6,9	4,3	3,1	2,5	5,7	3,8	2,7	2,1	4,5	3,1	2,3	1,8	3,7	2,6	1,8	
22	6,8	4,6	3,5	2,9	6,2	4	3	2,4	5,3	3,5	2,5	2	4,2	3	2,2	1,7	3,5	2,4	1,7	
24	5,9	4,3	3,3	2,8	5,6	3,8	2,8	2,4	4,9	3,3	2,4	2	3,9	2,8	2,1	1,6	3,3	2,3	1,6	
26	4,8	4	3,1	2,7	5	3,5	2,7	2,3	4,6	3,1	2,3	1,9	3,6	2,7	2	1,6	3,1	2,2	1,5	
28	4	3,8	3	2,6	4,2	3,3	2,6	2,3	4,2	2,9	2,2	1,8	3,4	2,6	1,9	1,5	2,9	2,1	1,4	
30	3,5	3,5	2,9	2,6	3,6	3,1	2,5	2,2	3,6	2,7	2,1	1,8	3,2	2,4	1,8	1,5	2,7	2	1,3	
32	3	3,2	2,8	2,5	3,1	2,9	2,4	2,2	3,2	2,6	2,1	1,8	3,1	2,3	1,8	1,4	2,6	1,8	1,3	
34	2,7	2,8	2,7	2,4	2,8	2,8	2,4	2,1	2,9	2,4	2	1,7	2,8	2,2	1,7	1,4	2,4	1,7	1,2	
36	2,6	2,4	2,5	2,3	2,7	2,5	2,3	2,1	2,8	2,3	1,9	1,7	2,5	2,1	1,6	1,4	2,3	1,6	1,1	
38	2,5	2,2	2,1	2,2	2,6	2,2	2,2	2,1	2,5	2,2	1,8	1,7	2,1	2	1,6	1,3	2	1,5	1,1	
40	2,3	2,1	1,9	1,8	2,5	2,1	1,9	2	2,2	2	1,8	1,6	1,8	1,9	1,5	1,3	1,7	1,4	1	
42	2,2	2	1,9	1,7	2,2	2,1	1,9	1,7	1,9	1,9	1,7	1,6	1,6	1,5	1,7	1,4	1,3	1,4	1,3	
44	2,1	1,9	1,8		1,9	2	1,8	1,7	1,6	1,8	1,6	1,5	1,3	1,4	1,4	1,3	1,2	1,2	0,9	
46					1,6	1,7	1,7	1,6	1,4	1,5	1,5	1,4	1	1,1	1,2	1,2	0,9	1,1	0,9	
48					1,4	1,5	1,5		1,1	1,2	1,3	1,2	0,8	0,9	0,9		0,8	0,8	0,8	
50									0,9	1	1									
I	92/ 0				92/ 0				92/ 0				92				100			I
II	92/46				92/92				92/92				92				100			II
III	92/92				92/92				92/92				92				100			III
IV	46/92				46/92				46/92				92				100			IV
V	0/92				46/92				46/92				92				100			V

TAB 107113 / 107118 / 107123 / 107128



37,7 m – 52 m



19 m



360°



20 t



m	37,7 m				41,4 m				45,1 m				48,8 m			52 m		m		
	19 m				19 m				19 m				19 m			19 m				
	0°	15°	30°	45°	0°	15°	30°	45°	0°	15°	30°	45°	0°	15°	30°	0°	15°			
9	4,2																			
10	4,2																			
12	4,1																			
14	4																			
16	3,9	3,3																		
18	3,8	3,2																		
20	3,7	3,1	2,7																	
22	3,6	3,1	2,6	2																
24	3,5	3	2,5	1,9																
26	3,4	2,9	2,3	1,8																
28	3,3	2,9	2,2	1,7																
30	3,2	2,8	2,1	1,7																
32	3,1	2,7	2	1,6																
34	2,9	2,5	2	1,5																
36	2,5	2,4	1,9	1,5																
38	2,2	2,3	1,8	1,4																
40	1,9	2,2	1,7	1,3																
42	1,7	1,9	1,7	1,3																
44	1,6	1,6	1,6	1,2																
46	1,5	1,3	1,4	1,1																
48	1,4	1,2	1,1	1																
50	1,4	1,2	1																	
52	1,3	1,1	0,9																	
54																				
56																				
I	92/ 0				92/ 0				92/46				92			100		I		
II	92/46				92/92				92/92				92			100		II		
III	92/92				92/92				92/92				92			100		III		
IV	46/92				46/92				46/92				92			100		IV		
V	0/92				46/92				46/92				92			100		V		

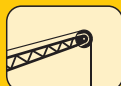
TAB 107113 / 107118 / 107123 / 107128

Die Traglasten an der Klappspitze. Lifting capacities on the folding jib. Forces de levage à la fléchette pliante.

LTM 1090/2



37,7 m – 52 m



10,8 m



360°



20 t

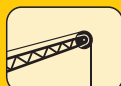
85%

m	37,7 m				41,4 m				45,1 m				48,8 m				52 m			m	
	10,8 m				10,8 m				10,8 m				10,8 m				10,8 m				
	0°	15°	30°	45°	0°	15°	30°	45°	0°	15°	30°	45°	0°	15°	30°	45°	0°	15°	30°		
8	11,2				9,1															8	
9	10,9				9					7,9										9	
10	10,8				9					7,9										10	
12	10,4	7,8			8,9	6,7				7,7					6,2				5,4	12	
14	10	7,1	4,8		8,7	6,1	4,1			7,5	5,2			5,9	4			5,1	3,3	14	
16	9,7	6,5	4,5	3,5	8,5	5,6	3,8	3		7,3	4,8	3,3	2,5	5,6	3,7	2,8		4,7	3,1	2,2	16
18	9,3	5,9	4,3	3,4	8,4	5,2	3,6	2,8		6,8	4,5	3,1	2,4	5,4	3,6	2,7	2	4,4	3	2,1	18
20	8,4	5,5	4	3,3	7,6	4,8	3,4	2,8		6,3	4,2	2,9	2,3	4,9	3,4	2,6	1,9	4,1	2,8	2	20
22	7,3	5,1	3,8	3,1	6,8	4,4	3,3	2,7		5,8	3,9	2,8	2,2	4,6	3,3	2,4	1,9	3,9	2,7	1,9	22
24	6,3	4,7	3,6	3	6,2	4,1	3,1	2,6		5,4	3,6	2,7	2,1	4,3	3,1	2,3	1,8	3,6	2,5	1,8	24
26	5,3	4,4	3,5	3	5,5	3,9	3	2,5		5	3,4	2,5	2,1	4	3	2,2	1,7	3,4	2,4	1,7	26
28	4,4	4,1	3,3	2,9	4,6	3,6	2,9	2,5		4,6	3,2	2,4	2	3,7	2,8	2,1	1,7	3,2	2,3	1,6	28
30	3,8	3,9	3,2	2,8	4	3,4	2,8	2,4		4	3	2,3	2	3,5	2,7	2	1,6	3	2,2	1,5	30
32	3,3	3,5	3,1	2,7	3,4	3,2	2,7	2,4		3,5	2,8	2,3	1,9	3,4	2,5	2	1,6	2,8	2	1,4	32
34	3	3	3	2,7	3,1	3,1	2,6	2,3		3,2	2,7	2,2	1,9	3	2,4	1,9	1,5	2,7	1,9	1,3	34
36	2,8	2,6	2,7	2,6	3	2,7	2,5	2,3		3	2,5	2,1	1,9	2,6	2,3	1,8	1,5	2,5	1,8	1,2	36
38	2,7	2,4	2,3	2,3	2,8	2,4	2,4	2,3		2,7	2,3	2	1,8	2,2	2,2	1,7	1,5	2,1	1,7	1,2	38
40	2,6	2,3	2,1	2	2,7	2,3	2,1	2,1		2,3	2,2	2	1,8	1,9	2,1	1,7	1,4	1,8	1,6	1,1	40
42	2,4	2,2	2,1	1,9	2,3	2,3	2,1	1,9		2	2,1	1,8	1,8	1,6	1,7	1,6	1,4	1,5	1,5	1	42
44	2,3	2,1	2		2,1	2,2	2	1,8		1,8	1,9	1,7	1,6	1,3	1,5	1,5	1,4	1,2	1,4	1	44
46					1,8	1,9	1,9	1,8		1,5	1,6	1,7	1,6	1,1	1,2	1,3	1,3	1	1,1	1	46
48					1,6	1,6	1,6			1,3	1,4	1,4	1,4	0,9	1	1,1	1,1	0,8	0,9	0,9	48
50										1	1,1	1,1				0,8	0,8				50
I	92/0				92/0				92/46				92				100			I	
II	92/46				92/92				92/92				92				100			II	
III	92/92				92/92				92/92				92				100			III	
IV	46/92				46/92				46/92				92				100			IV	
V	0/92				46/92				46/92				92				100			V	

TAB 107167 / 107169 / 107171 / 107173



37,7 m – 52 m



19 m



360°



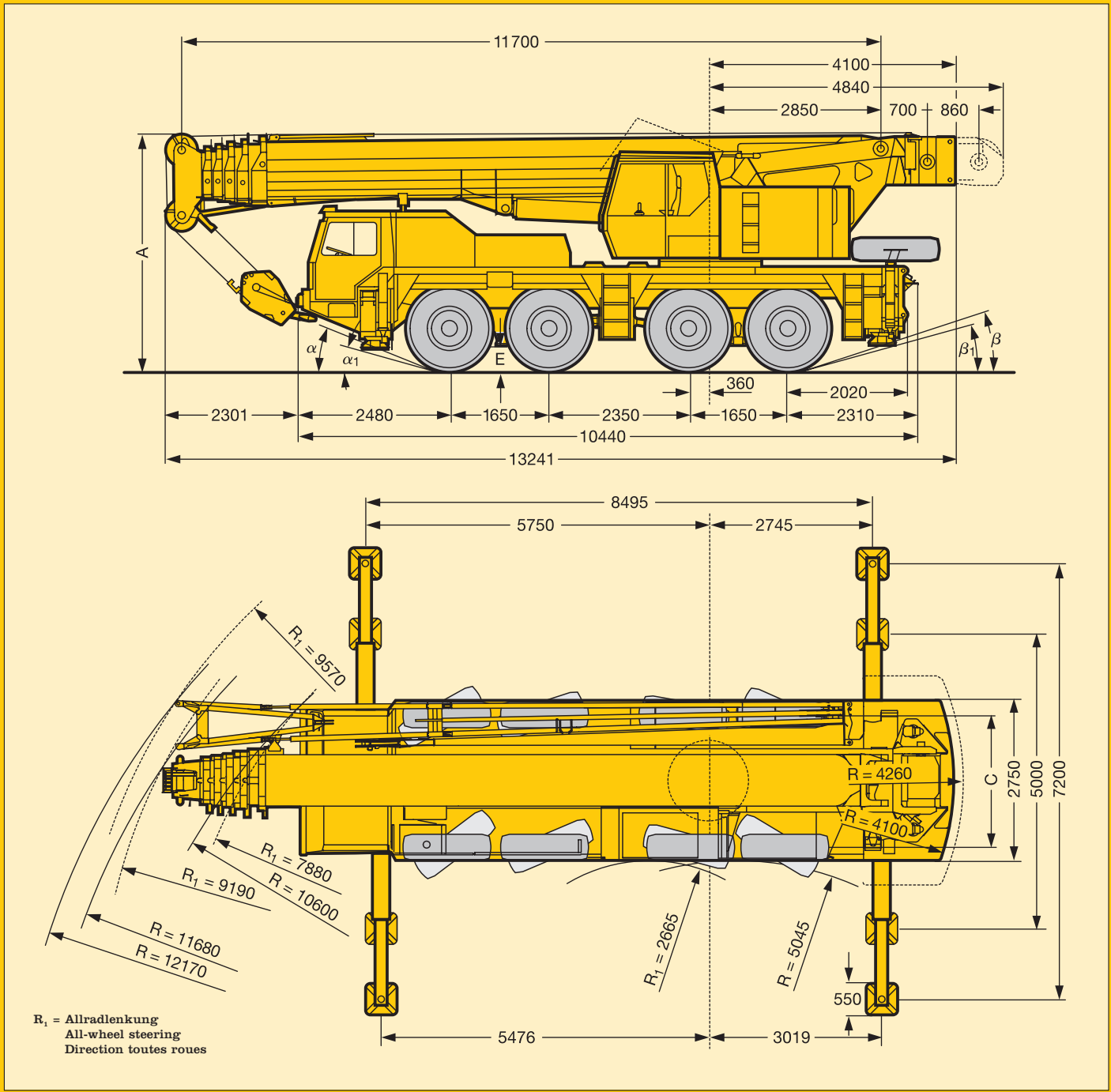
20 t

85%

m	37,7 m				41,4 m				45,1 m				48,8 m				52 m		m		
	19 m				19 m				19 m				19 m				19 m				
	0°	15°	30°	45°	0°	15°	30°	45°	0°	15°	30°	45°	0°	15°	30°	45°	0°	15°			
9	4,6				4,3															9	
10	4,6				4,3															10	
12	4,5				4,2					3,7					3,3					12	
14	4,4				4,2					3,7					3,3					14	
16	4,3	3,6			4,1	3,5				3,6					3,2				2,8	16	
18	4,2	3,5			4	3,4				3,5	3,1				3,1	2,5			2,7	2	18
20	4,1	3,4	3		3,9	3,3	2,6			3,5	3				3,1	2,4			2,7	1,9	20
22	4	3,4	2,8		3,8	3,3	2,5			3,4	2,9	2			3	2,3	1,7		2,6	1,8	22
24	3,8	3,3	2,7	2,2	3,7	3,2	2,4	1,8		3,3	2,7	1,9	1,4		2,9	2,2	1,6		2,5	1,7	24
26	3,7	3,2	2,6	2,1	3,6	3,1	2,2	1,7		3,3	2,6	1,8	1,3		2,9	2,1	1,6		2,4	1,7	26
28	3,6	3,2	2,5	2	3,5	3	2,1	1,6		3,2	2,5	1,7	1,3		2,8	2	1,5		2,3	1,6	28
30	3,5	3,1	2,3	1,9	3,4	2,8	2,1	1,5		3,2	2,4	1,6	1,3		2,7	1,9	1,4		2,1	1,5	30
32	3,4	2,9	2,2	1,8	3,3	2,7	2	1,4		3,1	2,3	1,6	1,2		2,5	1,8	1,3		2	1,4	32
34	3,2	2,8	2,1	1,8	3,3	2,5	1,9	1,3		2,9	2,1	1,5	1,2		2,4	1,8	1,3		1,9	1,4	34
36	2,8	2,6	2,1	1,7	2,8	2,4	1,8	1,3		2,8	2	1,4	1,1		2,3	1,7	1,2		1,8	1,3	36
38	2,4	2,5	2	1,6	2,5	2,3	1,7	1,2		2,4	1,9	1,4	1,1		2,2	1,7	1,1		1,8	1,2	38
40	2	2,3	1,9	1,5	2,1	2,1	1,6	1,1		2,1	1,8	1,3	1		2,1	1,6	1,1		1,7	1,2	40
42	1,8	2	1,8	1,5	1,9	2	1,5	1,1		2	1,7	1,3	1		1,8	1,5	1		1,6	1,1	42
44	1,7	1,7	1,7	1,4	1,8	1,8	1,4	1		1,9	1,6	1,2	1		1,5	1,4	1		1,4	1	44
46	1,7	1,4	1,5	1,3	1,7	1,5	1,3	1		1,7	1,5	1,2	0,9		1,3	1,3	0,9		1,2	0,9	46
48	1,6	1,3	1,2	1,2	1,6	1,4	1,3	1		1,5	1,3	1,1	0,9		1,1	1,2	0,9		1	0,8	48
50	1,5	1,3	1,1	1,1	1,6	1,3	1,2	1		1,3	1,3	1,1	0,8		0,9	1,1	0,8				50
52	1,4	1,2	1	0,8	1,3	1,3	1,1	0,9		1,1	1,2	0,9			0,9	0,8					52
54					1,1	1,2	1,1			0,9	1	0,8									54
56					1	1					0,8	0,8									56
I	92/0				92/0				92/46				92				100		I		
II	92/46				92/92				92/92				92				100		II		
III	92/92				92/92				92/92				92				100		III		
IV	46/92				46/92				46/92				92				100		IV		
V	0/92				46/92				46/92				92				100		V		

TAB 107167 / 107169 / 107171 / 107173

Die Maße. Dimensions. Encombrement.



	Maße / Dimensions / Encombrement mm							
	A	A 100 mm*	C	E	α	α_1	β	β_1
14.00 R 25	3930	3830	2123	380	20°	15°	16°	12°
16.00 R 25	3980	3880	2235	430	22°	17°	18°	14°

* abgesenkt / lowered / abaissé

Die Gewichte. Weights. Poids.

LTM 1090/2



Achse Axle Essieu t	1	2	3	4	Gesamtgewicht t Total weight (metric tons) Poids total t
	12	12	12	12	48 ¹⁾








¹⁾ mit 1,2 t Ballast und Klappspitze / with 1,2 t counterweight and folding jib / avec contrepoids 1,2 t et fléchette pliante








Traglast t Load (metric tons) Forces de levage t	Rollen No. of sheaves Poulies	Stränge No. of lines Brins	Gewicht kg Weight kg Poids kg
90	7	14	1000
70	5	10	800
50	3	7	450
22	1	3	330
7,5	-	1	190

Die Geschwindigkeiten. Working speeds. Vitesses.



	1	2	3	4	5	6	R		1	2	3	4	5	6	R	
 km/h	9,6	20,4	29,5	45,1	59	67,2	8,1	46 %	10,5	22,4	32,2	49,2	64,4	73,3	8,9	42 %
 km/h 	5,6	11,8	17,1	26,1	34,2	39	4,8	60 %	6,1	12,9	18,7	28,5	37,3	42,5	5,2	60 %
	14.00 R 25								16.00 R 25							



Antriebe Drive Mécanismes	stufenlos infinitely variable en continu	SeilØ / Seillänge Rope diameter / Rope length Diamètre du câble / Longueur du câble	Max. Seilzug Max. single line pull Effort au brin maxi.
	0 - 120 m/min für einfachen Strang m/min single line m/min au brin simple	21 mm / 200 m	78,8 kN
	0 - 120 m/min für einfachen Strang m/min single line m/min au brin simple	21 mm / 200 m	78,8 kN
	0 - 2 min ⁻¹		
	ca. 50 s bis 83,5° Auslegerstellung approx. 50 seconds to reach 83,5° boom angle env. 50 s jusqu'à 83,5°		
	ca. 300 s für Auslegerlänge 11,7 m - 52 m approx. 300 seconds for boom extension from 11,7 m - 52 m env. 300 s pour passer de 11,7 m - 52 m		

Das Kranfahrgestell.

LTM 1090/2

Rahmen:	Eigengefertigte, verwindungssteife Kastenkonstruktion aus hochfestem Feinkorn-Baustahl.
Abstützungen:	4-Punkt-Abstützung, horizontal und vertikal vollhydraulisch ausschiebbar.
Motor:	8-Zylinder-Diesel, Fabrikat Liebherr, Typ D 9406 TI-E, wassergekühlt, Leistung 300 kW (408 PS) bei 2100 min ⁻¹ nach ECE-R 24.03 und ECE-R 49.02 (EURO II), max. Drehmoment 1700 Nm bei 1500 min ⁻¹ . Kraftstoffbehälter: 400 l.
Getriebe:	Allison-Automatik-Getriebe, Typ HD 4560, mit Drehmomentwandler. 6 Vorwärts- und 1 Rückwärtsgang. Verteilergetriebe mit Geländestufe.
Achsen:	Alle 4 Achsen hydropneumatisch gefedert. Alle Achsen gelenkt. Achsen 1, 3 und 4 sind Planetenachsen mit Differentialsperren.
Federung:	Alle Achsen sind hydropneumatisch gefedert und hydraulisch blockierbar.
Bereifung:	8fach. Reifengröße: 16.00 R 25.
Lenkung:	Hydrolenkung mit 2-Kreisanlage. Bedienung mechanisch/hydrostatisch aus dem Fahrerhaus. Reservelenkpumpe. Lenkung entsprechend EG-Richtlinie 70/311/EWG.
Bremsen:	Betriebsbremse: Allrad-Servo-Druckluftbremse, 2-Kreisanlage. Telma-Wirbelstrombremse (verschleißlose Dauerbremse). Handbremse: Federspeicher auf die Räder der 2., 3. und 4. Achse wirkend. Bremsen entsprechend EG-Richtlinie 71/320/EWG.
Fahrerhaus:	Großräumige Kabine in Stahlblechausführung, gummielastisch aufgehängt, Sicherheitsverglasung, Kontrollinstrumente.
Elektr. Anlage:	24 Volt Gleichstrom, 2 Batterien, Beleuchtung nach StVZO.

Der Kranoberwagen.

Rahmen:	Eigengefertigte, verwindungssteife Schweißkonstruktion aus hochfestem Feinkorn-Baustahl. Als Verbindungselement zum Kranfahrgestell dient eine 3reihige Rollendrehverbindung, die unbegrenztes Drehen ermöglicht.
Kranmotor:	4-Zylinder-Diesel, Fabrikat Liebherr, Typ D 924 T-E, wassergekühlt, Leistung 120 kW (163 PS) bei 1800 min ⁻¹ nach EPA/CARB und IMO 1 entsprechend ISO 8178 C 1, max. Drehmoment 720 Nm bei 1200 min ⁻¹ . Kraftstoffbehälter: 300 l.
Kranantrieb:	Diesel-hydraulisch mit 1 Axialkolben-Doppelpumpe mit automatischer Leistungsregelung, 1 Zahnrad-Doppelpumpe, offene, geregelte Ölkreisläufe.
Steuerung:	Zwei 4fach Handsteuerhebel, selbstzentrierend.
Hubwerk:	Axialkolben-Konstantmotor, Hubwerkstrommel mit eingebautem Planetengetriebe und federbelasteter Haltebremse.
Wippwerk:	1 Differentialzylinder mit Sicherheitsrückschlagventilen.
Drehwerk:	Axialkolben-Konstantmotor, Planetengetriebe, federbelastete Haltebremse.
Kranfahrer kabine:	Stahlblechausführung, voll verzinkt, mit Sicherheitsverglasung, Heizung, Bedienungs- und Kontrollinstrumente.
Sicherheits-einrichtungen:	LICCON-Überlastanlage, Hubendbegrenzung, Sicherheitsventile gegen Rohr- und Schlauchbrüche.
Teleskopausleger:	1 Anlenkstück und 5 Teleskopteile, hydraulisch unter Last teleskopierbar. Alle Teleskopteile unabhängig voneinander ausschiebbar. Auslegerlänge: 11,7 m --- 52 m.
Elektr. Anlage:	24 Volt Gleichstrom, 2 Batterien.

Die Zusatzausrüstung

Klappspitze:	10,8 m --- 19 m lang, unter 0°, 15°, 30° oder 45° zum Teleskopausleger anbaubar.
2. Hubwerk:	Für den 2-Hakenbetrieb oder bei Betrieb mit Klappspitze, wenn Haupthubseil eingesichert bleiben soll.
Bereifung:	8fach. Reifengröße: 14.00 R 25.
Antrieb 8 x 8:	Zusätzlich wird die 2. Achse angetrieben.

Weitere Zusatzausrüstung auf Anfrage.

Crane carrier.

Frame:	Liebherr designed and manufactured, box type, torsion resistant, all-welded construction made of high-tensile structural steel.
Outriggers:	4-point support, all-hydraulic horizontal and vertical operation.
Engine:	6-cylinder, watercooled Liebherr Diesel, type D 9406 TI, 300 kW (408 hp) at 2100 min ⁻¹ acc. to ECE-R 24.03 and ECE-R 49.02 (EURO II), max. torque 1700 Nm at 1500 min ⁻¹ . Fuel tank capacity: 400 ltrs.
Transmission:	Allison automatic transmission, type HD 4560, with torque converter, 6 forward and 1 reverse speed. Transfer case with off-road range.
Axels:	All axles steered. Axles 1, 3 and 4 with planetary gears and differential locks.
Suspension:	All axles with hydropneumatic suspension and hydraulic locking facility.
Tyres:	8 tyres. Tyre size: 16.00 R 25.
Steering:	Hydraulic power steering with dual circuit hydraulic system, mechanical/hydrostatic from lower cab. Stand-by steering pump. Steering acc. to EC directive 70/311/EEC.
Brakes:	Service brake: Dual circuit, servo-air brake, acting on all wheels. TELMA type eddy current brake (wear resisting retarder). Hand brake: by spring action on all wheels of axles 2, 3 and 4. Brakes acc. to EC directive 71/320/EEC.
Driver's cab:	Spacious all-steel cab on resilient mountings, safety glass windows and full range of instruments.
Electrical system:	24 V DC, 2 batteries, lighting according to countries' regulations.

Crane superstructure.

Frame:	Liebherr-made, torsion-resistant, welded construction made of high-tensile structural steel. Connection to truck chassis by triple roller slewing ring, designed for 360 ° continuous rotation.
Crane engine:	4 cylinder, watercooled Liebherr Diesel, type D 924 T-E, 120 kW (163 hp) at 1800 min ⁻¹ acc. to EPA/CARB and IMO 1 acc. to ISO 8178 C 1, max. torque 720 Nm at 1200 min ⁻¹ . Fuel tank capacity: 300 ltrs.
Crane drive:	Diesel-hydraulic, with 1 duplex axial-piston pump with automatic output control, 1 duplex gear-type pump, open regulated hydraulic circuits.
Crane control:	By 2 control levers (joy stick type).
Hoist gear:	Axial piston fixed displacement motor, hoist drum with integrated planetary gear and spring loaded static brake.
Luffing gear:	1 differential hydraulic ram with safety check valve.
Slewing gear:	Axial piston fixed displacement motor, planetary gear, spring loaded static brake.
Crane cab:	All-steel construction fully galvanized, safety glazing, heater, controls and instruments.
Safety devices:	LICCON safe load indicator, hoist limit switch, safety valves against rupture of pipe and hoses.
Telescopic boom:	1 base section and 5 telescopic sections, hydraulically extendable under load. All sections extendable independently. Boom length: 11,7 m to 52 m.
Electrical system:	24 V DC, 2 batteries.

Complementary equipment.

Folding jib:	10,8 m to 19 m long, for mounting on telescopic boom at 0°, 15°, 30° or 45°.
2nd hoist gear:	For two-hook operation, or with folding jib in case main hoist shall remain reeved.
Tyres:	8 tyres. Tyre size: 14.00 R 25.
Drive 8 x 8:	Axle 2 additionally driven.

Further equipment available on request.

Châssis:	Fabrication Liebherr, construction en caisson indéformable, en acier grain fin à haute résistance.
Stabilisateurs:	Calage en 4 points, à télescopage horizontal et vérinage vertical entièrement hydrauliques.
Moteur:	Diesel, Liebherr, type D 9406 TI à 6 cylindres, refroidissement par eau, puissance 300 kW (408 ch) à 2100 min ⁻¹ selon ECE-R 24.03 et ECE-R 49.02 (EURO II), couple maxi. 1700 Nm à 1500 min ⁻¹ . Capacité réservoir de carburant: 400 ltrs.
Boîte:	Boîte automatique, marque Allison, type HD 4560, avec convertisseur de couple, 6 rapports AV et 1 AR. Boîte transfert avec rapport tout terrain.
Essieux:	Tous essieux directeurs. Essieux 1, 3 et 4 à train planétaire à blocage de différentiel.
Suspension:	Tous les essieux à suspension hydropneumatique et blocables hydrauliquement.
Pneumatiques:	8 pneumatiques. Dimensions des pneumatiques: 16.00 R 25.
Direction:	Direction hydraulique à deux circuits, commande mécanique/hydrostatique depuis la cabine de conduite. Pompe de direction auxiliaire. Direction selon directive CE 70/311/CEE.
Freins:	Frein de service: Servofrein pneumatique à 2 circuits, agissant sur toutes les roues. Ralentisseur électromagnétique TELMA (sans usure). Frein à main: Par cylindres à ressort, agissant sur les roues des essieux 2, 3 et 4. Freins selon directive CE 71/320/CEE.
Cabine:	Cabine spacieuse, entièrement en tôle d'acier, à suspension élastique, vitrage de sécurité, éléments de contrôle.
Installation électrique:	24 volts continus, 2 batteries, éclairage conforme au code.

Partie tournante.

Châssis:	Fabrication Liebherr, construction soudée indéformable en acier à grain fin de haute résistance. Couronne d'orientation à triple rangées de rouleaux entre partie tournante et châssis porteur permettant une rotation continue.
Moteur:	Diesel, Liebherr, type D 924 T-E, à 4 cylindres, refroidissement par eau, puissance 120 kW (163 ch) à 1800 min ⁻¹ selon EPA/CARB et IMO 1 selon ISO 8178 C 1, couple maxi. 720 Nm à 1200 min ⁻¹ . Capacité réservoir de carburant: 300 ltrs.
Entraînement de grue:	Diesel-hydraulique, comprenant 1 double pompe à pistons axiaux à régulation de puissance, 1 double pompe à engrenages, circuits hydrauliques ouverts contrôlés.
Commande:	Par deux manipulateurs (type manche à balai).
Mécan. de levage:	Moteur hydraulique à cylindrée constante, treuil à réducteur planétaire incorporé et frein d'arrêt à ressort.
Mécan. de relevage:	Vérin hydraulique différentiel avec soupape de retenue.
Mécan. de orientation:	Moteur hydraulique à cylindrée constante, réducteur planétaire, frein d'arrêt à ressort.
Cabine du grutier:	Entièrement en tôle d'acier avec vitrage de sécurité, chauffage, organes de commande et de contrôle.
Dispositifs de sécurité:	Contrôleur de charge LICCON, fin de course de levage, soupapes de sécurité sur tubes et flexibles contre rupture.
Flèche télescopique:	1 élément de base et 5 éléments télescopiques, télescopables hydrauliquement sous charge. Tous les éléments télescopables individuellement. Longueur de flèche: 11,7 m à 52 m.
Installation électrique:	24 volts continus, 2 batteries.

Équipement optionnel.

Fléchette pliante:	10,8 m à 19 m de long, pour montage à la flèche télescopique à 0°, 15°, 30° ou 45°.
2ème mécan. de levage:	Pour le travail avec 2 crochets ou pour le travail avec fléchette pliante lorsque le câble de levage principal reste mouflé.
Pneumatiques:	8 pneumatiques. Dimension des pneumatiques: 14.00 R 25.
Entraînement 8 x 8:	2ème essieu est entraîné additionnellement.

Autres équipements supplémentaires sur demande.

Änderungen vorbehalten. / Subject to modification. / Sous réserve de modifications.

TP 234 e. 3.97

Nehmen Sie Kontakt auf mit

Please contact

Veillez prendre contact avec

LIEBHERR-WERK EHINGEN GMBH

D-89582 Ehingen/Donau, Telefon (0 73 91) 5 02-0, Telefax (0 73 91) 5 02-3 99